

Protokol z místního šetření o zjištění rozsahu povodňových škod způsobených povodní ze dne 15. září 2024

Číslo protokolu:

1-03-...134

Správce vodního toku: POVODÍ LABE, státní podnik

Lokalita (k.ú., obec): HOSTINNÉ

Vyhlášení 2. nebo 3. SPA (nehodící se škrtněte) dne: 15.9.2024

Vodní tok: LABE

ř. km od 1054,95 do 1057,7

v ř. km

Název: PROSEČNÉ - HOSTINNÉ ÚPRAVA PT ÚSEKU TOKU

Podmínky při prohlídce (vodní stav, průtok, počasí apod.): DEŠT, BĚŽNÝ PRŮTOK									
A. Druh a rozsah závažného stavu - poruchy									
kód číselníku	poř. č.	popis	měrná jednotka	množství	odhad nákladů tis. Kč	B. * Druh a rozsah nápravného opatření	C. ** Naléhavost nápravného opatření		
1	A1	nánosy, sedimenty v korytě, zdřži, nádrži,	m ³	2035	1082	B3	C2		
2	A2	břehová nátrž přirozeného koryta	m ³						
2	A3	výmol za opevněním břehu, dna,	m ³						
3	A4	břehové opevnění, včetně patky	m ²						
3	A5	břehové zdi	m ²						
3	A6	opevnění dna	m ²						
4	A7	ochranná hráz břehová, inundační,	m ³						
5	A8	stavební části jezu, přehrady,	m ³						
6	A9	propust šterková, rybi	ks						
6	A10	manipulační uzávěr	ks						
6	A11	technologická část jezu, přehrady	ks						
6	A12	technické zázemí jezu, přehrady	ks						
7	A13	výmoly u příčných a stabilizačních objektů v korytech vodních toků	m ³						
8	A14	součást vodního díla: pilíř břehový, středový	m ³						
8	A15	poškození tělesa stabilizační ho práhu, stupně	m ³						
9	A16	dlažby do betonu na tělesech objektů	m ²						
10	A17	ostatní							
10	A17	ostatní							
10	A17	ostatní							
10	A17	ostatní							
10	A17	ostatní							

Pod kód 10 Ostatní spadají údaje, které nelze zahrnout do předchozích 9 konkrétních ukazatelů. Jmenovitě specifikované práce vložte do samostatných vložených řádků pod 10.

* Druh nápravného opatření:

- B1. provizorní zabezpečení poruchy
- B2. dočasné zajištění funkce
- B3. definitivní odstranění poruchy
- B4. odstranění provizorního zabezpečení při povodni
- B5. posudek
- B6. ostatní

** Naléhavost realizace nápravného opatření:

- C1. v roce 2024 - neodkladná
- C2. v roce 2025
- C3. ostatní

Příčiny, okolnosti vzniku závadného stavu (popis):

Ke vzniku povodňové škody došlo v důsledku působení průtoku, který dosáhl Q 20

Závažné důsledky trvání závadného stavu (popis):

SNÍŽENÍ KAPACITY KORYTA

Na základě místního šetření konaného dne 2.10.2024 v HOSŤANĚM, komise konstatuje, že výše uvedená škoda je způsobená povodní z období 14. - 20. 9. 2024, a s navrženým druhem nápravného opatření v předpokládaném rozsahu souhlasí.

Povodňová škoda BUDE – NEBUDE odstraňována dle § 83 písm. m) vodního zákona.

Účastníci:

orgán ochrany přírody:

LADA KUŽELOVÁ

Podpis:

správce toku:

Pavolína Lebo, Ing. S. Černý

Podpis:

vodoprávní úřad:

Vrchlabí, HAVLÍČKOVÁ ANNA

Podpis:

další přítomní

Ing. Marek Sprýňar

Podpis:

Ing. Jitka Erbenová

Podpis:

předseda komise

Ing. Miroslava Raková

Podpis:

stavební rozpočtář

Ing. Eva Morkesová

Podpis:

* Nehodící se škrtněte

Přílohy dle příkazu:

- fotodokumentace
- nákres, situace
- potvrzení o SPA *
- potvrzení o nánosech *
- další *

Celkový odhad nákladů na realizaci opatření zaokrouhleno na celé tis. Kč
3082

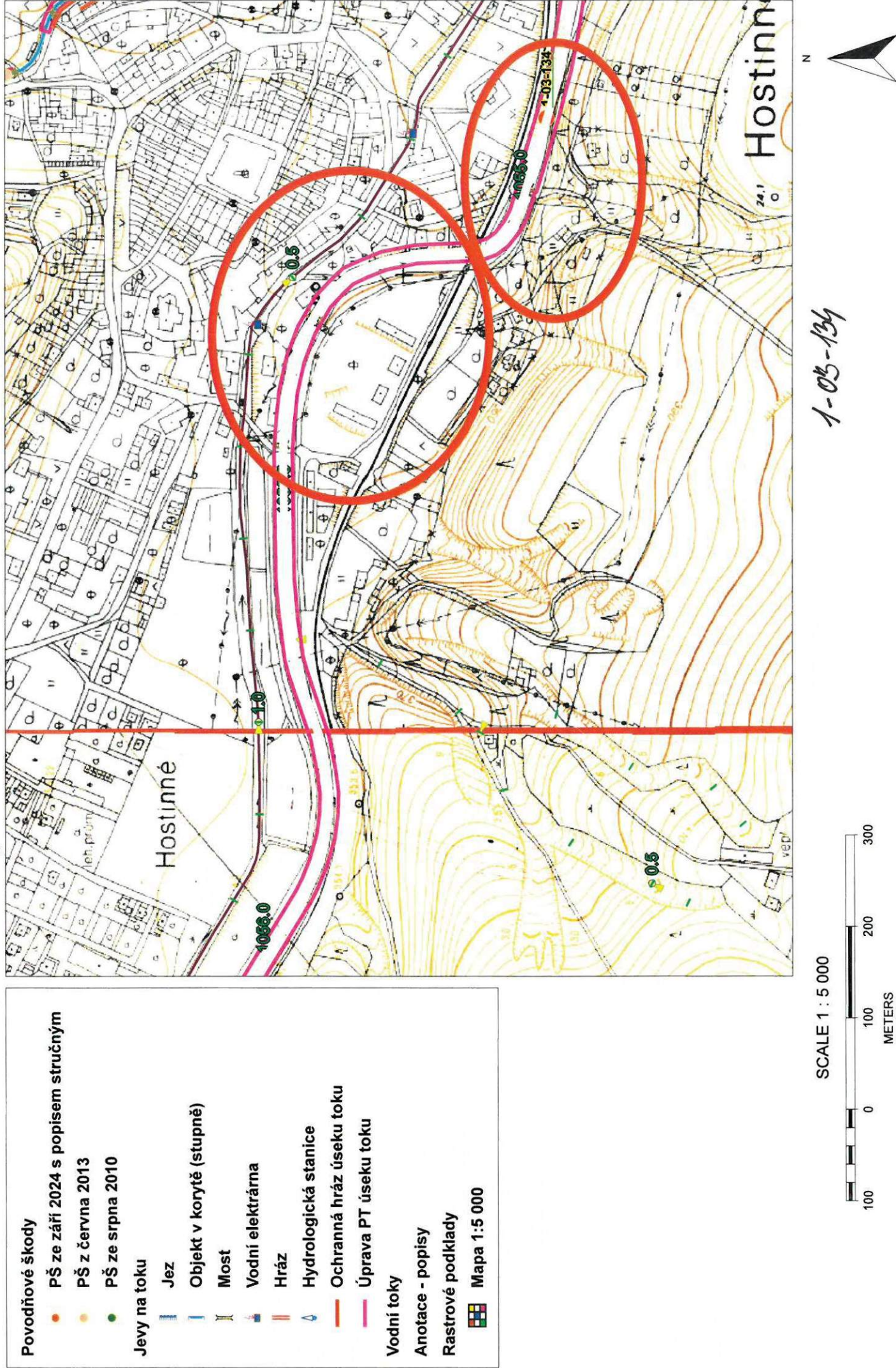
NÁNOS

MNOŽSTVÍ NÁNOSŮ 2.035 m³
 DRUH SEDIMENTU KAMENITÝ / ŠTĚRKOPÍSEK / BAHNO /
 POD VODOU / NAD VODOU / ČIŠTĚNÍ KORYTA OPEVNĚNÉHO DO 0,3m HL.
 ZPŮSOB TĚŽENÍ bagnet
 VYSÁKNOUT VE VZDÁLENOSTI / NEVYSÁKNOUT
 DOPRAVA LODÍ / AUTEM
 PŘÍJEZD
 ODVOZNÁ VZDÁLENOST
 POPLATEK

2,5 - 4 km na třířádku Hostinné KRPA

p= proužek PB pod mostem 140 x 15 x ~ 0,2 = 420 m³
 mezi jez 70 x 5 x ~ 0,7 = 35 m³
 pod jez 40 x 10 x 1 = 400 m³
 30 x 10 x ~ 0,5 = 150 m³
 60 x 10 x ~ 0,25 = 150 m³
 nad mostem čD 180 x 10 x ~ 0,4 = 720 m³
 pod 11- 100 x 8 x ~ 0,2 = 160 m³
 2.035

Povodí Labe, státní podnik - povodňové škody září 2024



Příloha k protokolu č.

1-03-134

Potvrzení o výskytu nánosů v korytech vodních toků na území ve správní působnosti obce

Níže uvedený zástupce obce

Dagmar Šachánková - starostka

potvrzuje, že nánosy v korytě, zaevidované do povodňových škod ve správním území obce na vodním toku

Labe

který je ve správě Povodí Labe, státní podnik,

vznikly v důsledku povodně z září 2024

Datum:

2.10.24

za

město Hostinné /

Dagmar Šachánková /

Jméno a příjmení

[Podpis]

podpis

Číslo protokolu: 1-03-134

IDVT:10100002 - Labe řKM 1054,900 - 1057,700



M. Raková

předseda komise: Ing. Miroslava Raková

Povodí Labe, státní podnik - povodňové škody září 2024

Povodňové škody

- PŠ ze září 2024 s popisem stručným
- PŠ z června 2013
- PŠ ze srpna 2010

Jevy na toku

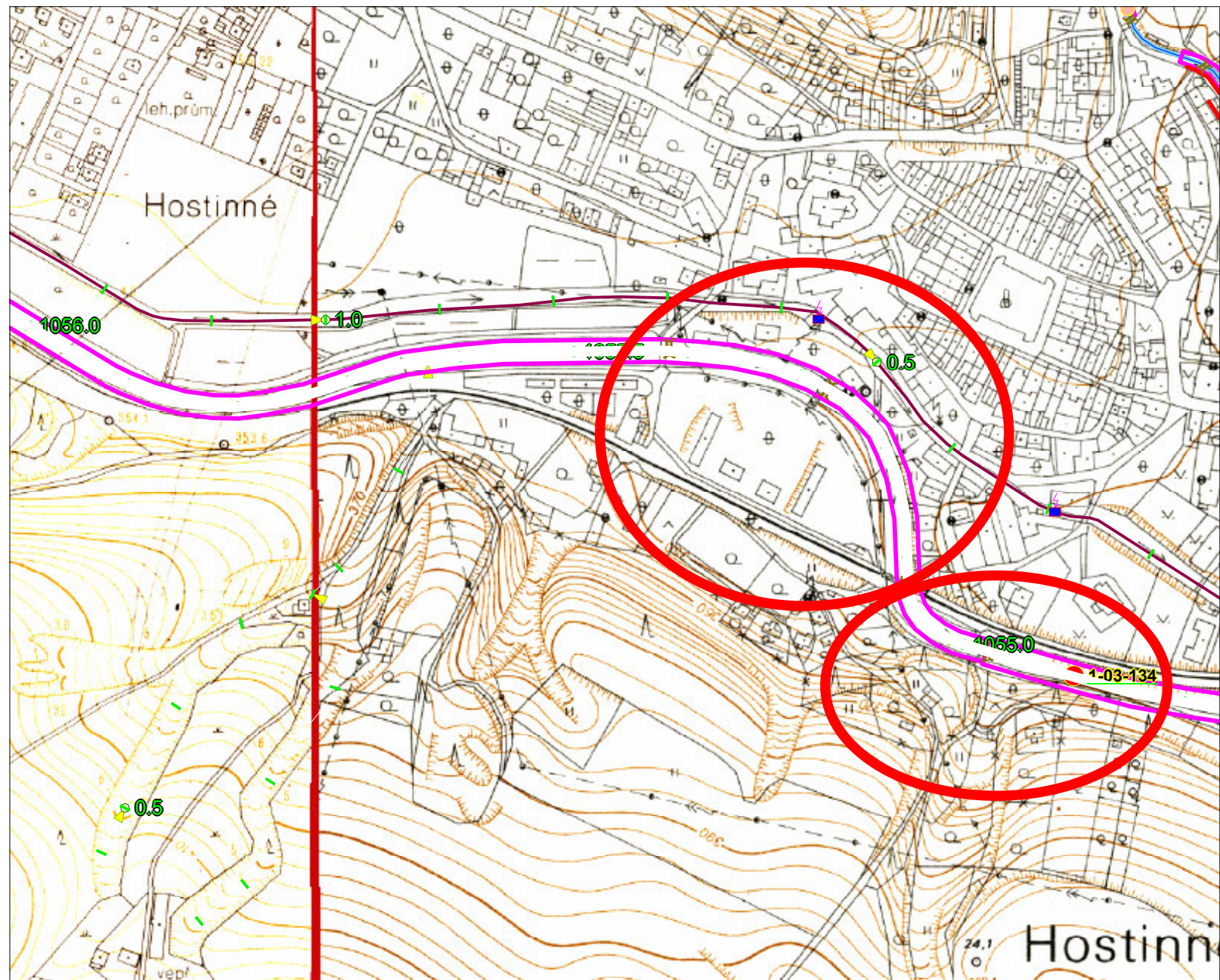
- ▬ Jez
- ▬ Objekt v korytě (stupně)
- ▬ Most
- ▬ Vodní elektrárna
- ▬ Hráz
- ▬ Hydrologická stanice
- ▬ Ochranná hráz úseku toku
- ▬ Úprava PT úseku toku

Vodní toky

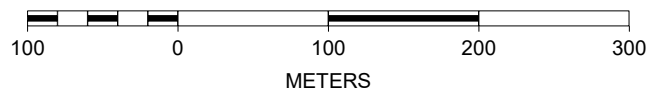
Anotace - popisy

Rastrové podklady

- ▣ Mapa 1:5 000



SCALE 1 : 5 000



Povodí Labe, státní podnik - povodňové škody září 2024

Povodňové škody

- PŠ ze září 2024 s popisem stručným
- PŠ z června 2013
- PŠ ze srpna 2010

Jevy na toku

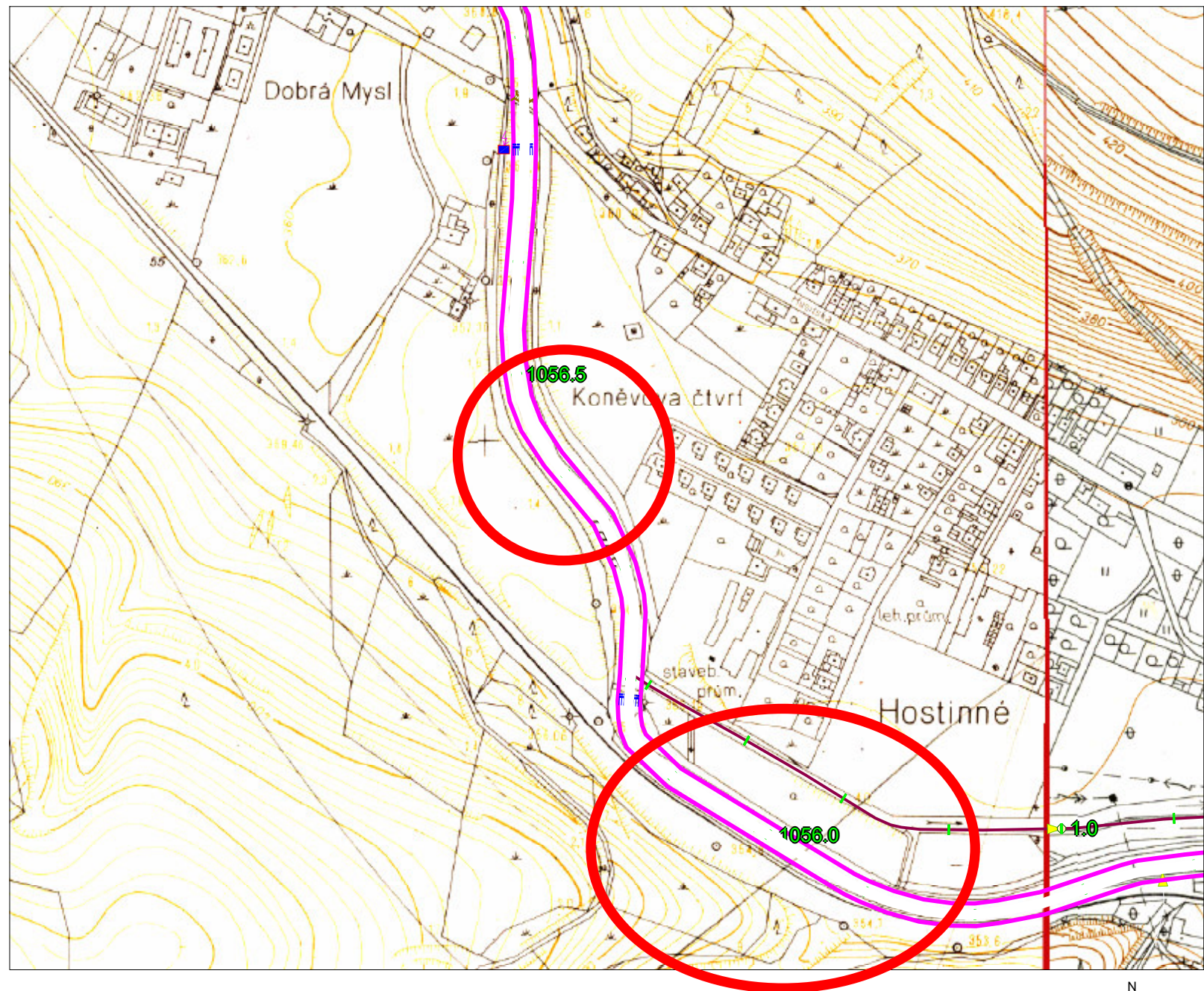
- ▬ Jez
- ▬ Objekt v korytě (stupně)
- ▬ Most
- ▬ Vodní elektrárna
- ▬ Hráz
- ▬ Hydrologická stanice
- ▬ Ochranná hráz úseku toku
- ▬ Úprava PT úseku toku

Vodní toky

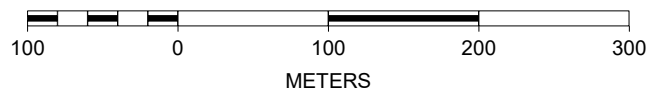
Anotace - popisy

Rastrové podklady

- ▬ Mapa 1:5 000



SCALE 1 : 5 000



Povodí Labe, státní podnik - povodňové škody září 2024

Povodňové škody

- PŠ ze září 2024 s popisem stručným
- PŠ z června 2013
- PŠ ze srpna 2010

Jevy na toku

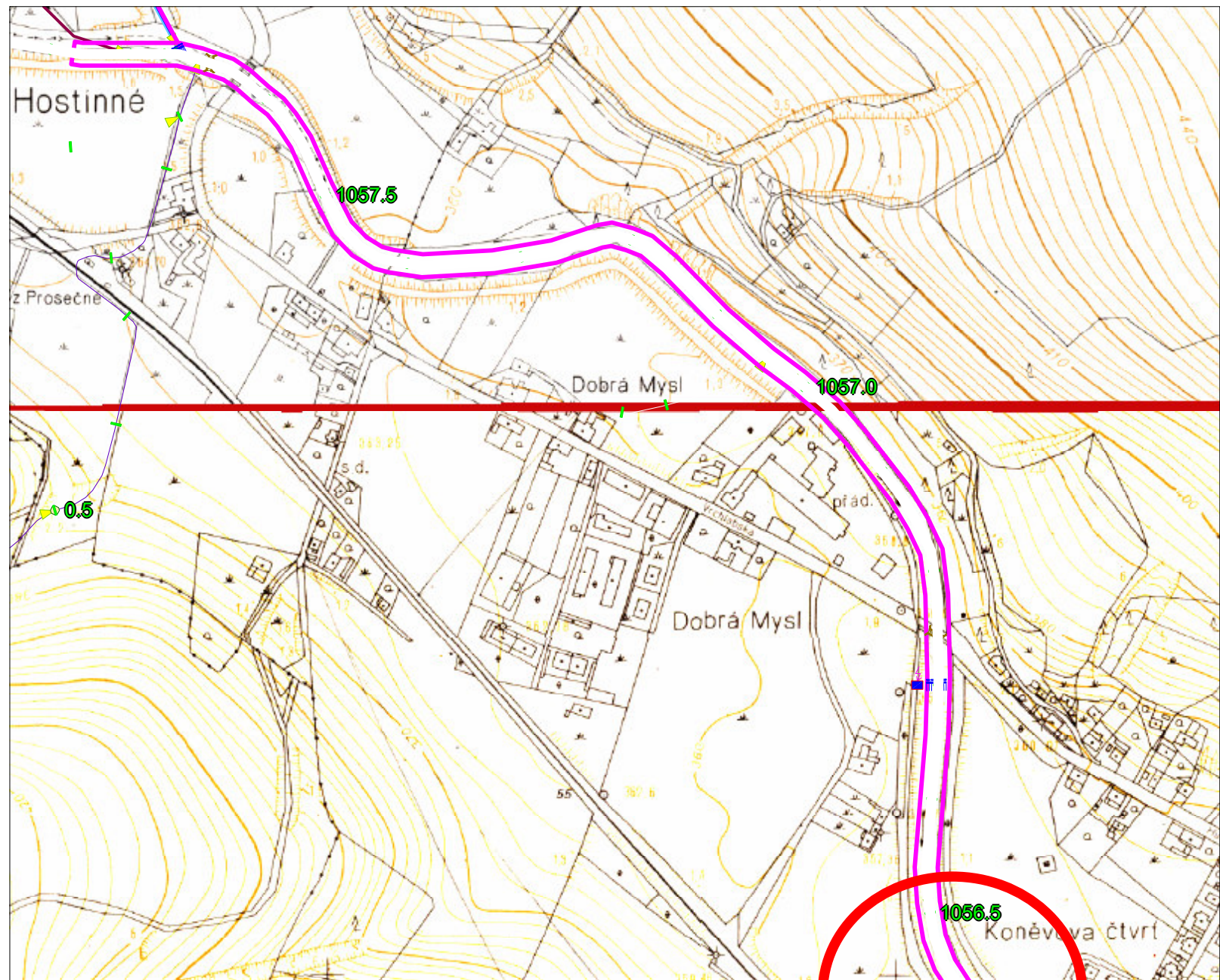
- ▬ Jez
- ▬ Objekt v korytě (stupně)
- ▬ Most
- ▬ Vodní elektrárna
- ▬ Hráz
- ▬ Hydrologická stanice
- ▬ Ochranná hráz úseku toku
- ▬ Úprava PT úseku toku

Vodní toky

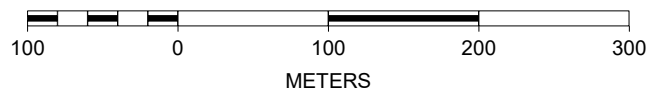
Anotace - popisy

Rastrové podklady

- ▣ Mapa 1:5 000



SCALE 1 : 5 000



Povodí Labe, státní podnik - povodňové škody září 2024

Povodňové škody

- PŠ ze září 2024 s popisem stručným
- PŠ z června 2013
- PŠ ze srpna 2010

Jevy na toku

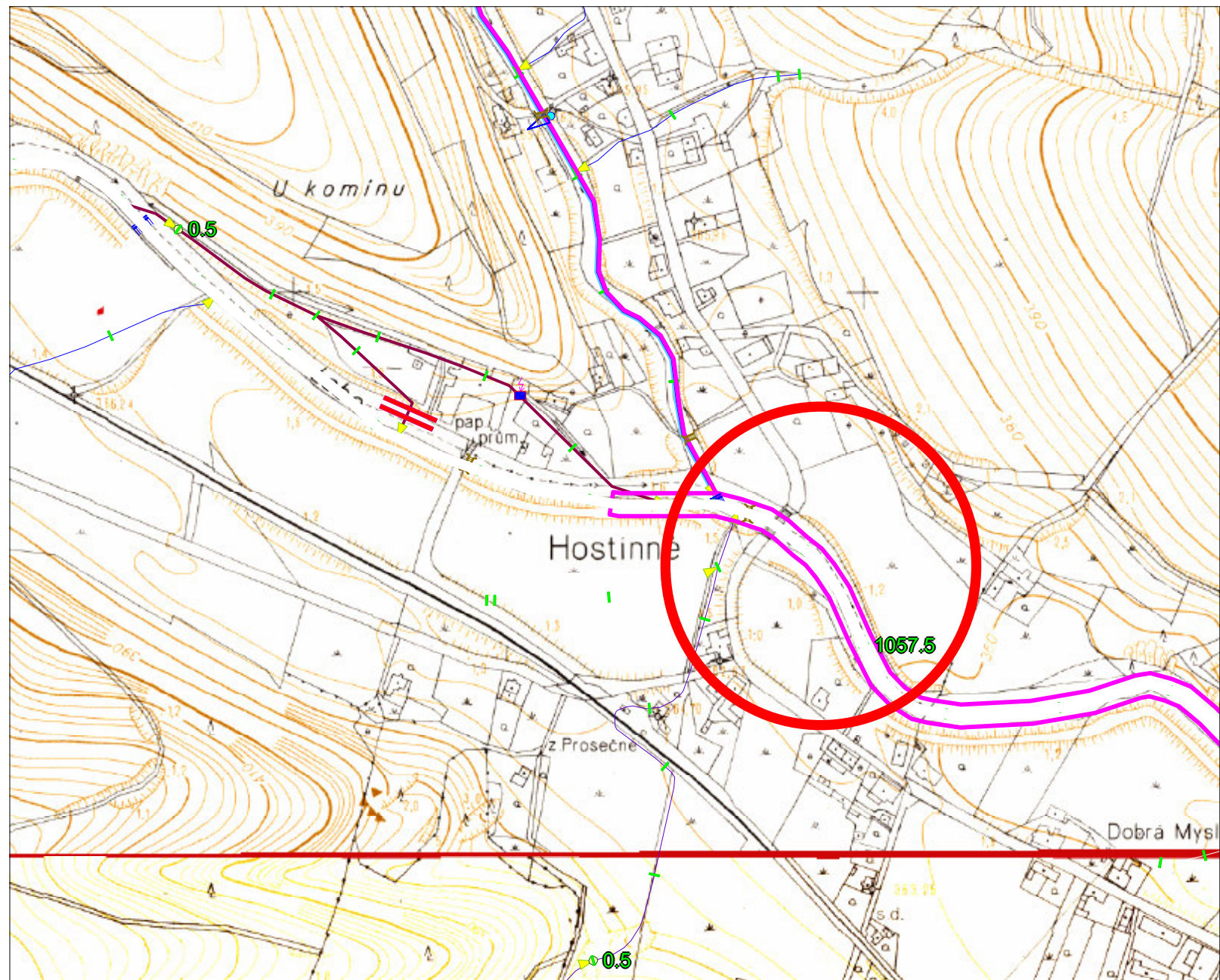
- ▬ Jez
- ▬ Objekt v korytě (stupně)
- ▬ Most
- ▬ Vodní elektrárna
- ▬ Hráz
- ▬ Hydrologická stanice
- ▬ Ochranná hráz úseku toku
- ▬ Úprava PT úseku toku

Vodní toky

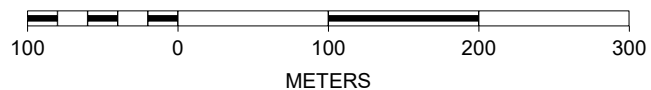
Anotace - popisy

Rastrové podklady

- ▣ Mapa 1:5 000



SCALE 1 : 5 000



Protokol z místního šetření o zjištění rozsahu povodňových škod způsobených povodní ze dne 15. září 2024

Číslo protokolu:

1-03-...135

Správce vodního toku: POVODÍ LABE, státní podnik

Lokalita (k.ú., obec): HOSTINNÉ, HOSTINNÉ

Vyhlášení X nebo 3. SPA (nehodící se škrtněte) dne: 15.9.2024

Vodní tok: LABE

ř. km od 1053,20 do 1053,30

v ř. km

A. Druh a rozsah závadného stavu - poruchy							B. * Druh a rozsah nápravného opatření	C. ** Naléhavost nápravného opatření
kód číselníku	poř. č.	popis	měrná jednotka	množství	odhad nákladů tř. Kč			
1	A1	nánosy, sedimenty v korytě, zdří, nádrží,	m ³	50	180		B3	C2
2	A2	břehová nátrž přirozeného koryta	m ³					
2	A3	výmol za opevněním břehu, dna,	m ³					
3	A4	břehové opevnění, včetně patky	m ²					
3	A5	břehové zdi	m ²					
3	A6	opevnění dna	m ²					
4	A7	ochranná hráz břehová, inundační,	m ³					
5	A8	stavební části jezu, přehrady,	m ³					
6	A9	propust štěrková, rybi	ks					
6	A10	manipulační uzávěr	ks					
6	A11	technologická část jezu, přehrady	ks					
6	A12	technické zázemí jezu, přehrady	ks					
7	A13	výmoly u příčných a stabilizačních objektů v korytech vodních toků	m ³					
8	A14	součást vodního díla: pilíř břehový, středový	m ³					
8	A15	poškození tělesa stabilizační ho práhu, stupně	m ³					
9	A16	dlažby do betonu na tělesech objektů	m ²					
10	A17	ostatní						
10	A17	ostatní						
10	A17	ostatní						
10	A17	ostatní						
10	A17	ostatní						

Pod kód 10 Ostatní spadají údaje, které nelze zahrnout do předchozích 9 konkrétních ukazatelů. Jmenovitě specifikované práce vložte do samostatných vložených řádků pod 10.

* Druh nápravného opatření:

- B1. provizorní zabezpečení poruchy
- B2. dočasné zajištění funkce
- B3. definitivní odstranění poruchy
- B4. odstranění provizorního zabezpečení při povodni
- B5. posudek
- B6. ostatní

** Naléhavost realizace nápravného opatření:

- C1. v roce 2024 - neodkladná
- C2. v roce 2025
- C3. ostatní

Příčiny, okolnosti vzniku závadného stavu (popis):

Ke vzniku povodňové škody došlo v důsledku působení průtoku, který dosáhl Q20

Závažné důsledky trvání závadného stavu (popis):

SNÍŽENÁ KAPACITA KORYTA

Na základě místního šetření konaného dne 2.10.2024 v HOSTINNÉM, komise konstatuje, že výše uvedená škoda je způsobená povodní z období 14. - 20. 9. 2024, a s navrženým druhem nápravného opatření v předpokládaném rozsahu souhlasí.

Povodňová škoda BUDE – NEBUDE odstraňována dle § 83 písm. m) vodního zákona.

Účastníci:

orgán ochrany přírody:

LAPF KOLÁŘOVÁ

Podpis:

správce toku:

Peroutě Labo, Ing. S. Černý

Podpis:

vodoprávní úřad:

Vrchlabí, HAVLÍČKOVÁ AUNA

Podpis:

další přítomní

Ing. Marek Šprýňar

Podpis:

Ing. Jitka Erbenová

Podpis:

předseda komise

Ing. Miroslava Raková

Podpis:

stavební rozpočtář

Ing. Eva Morkesová

Podpis:

*J. Nehodící se škrtněte

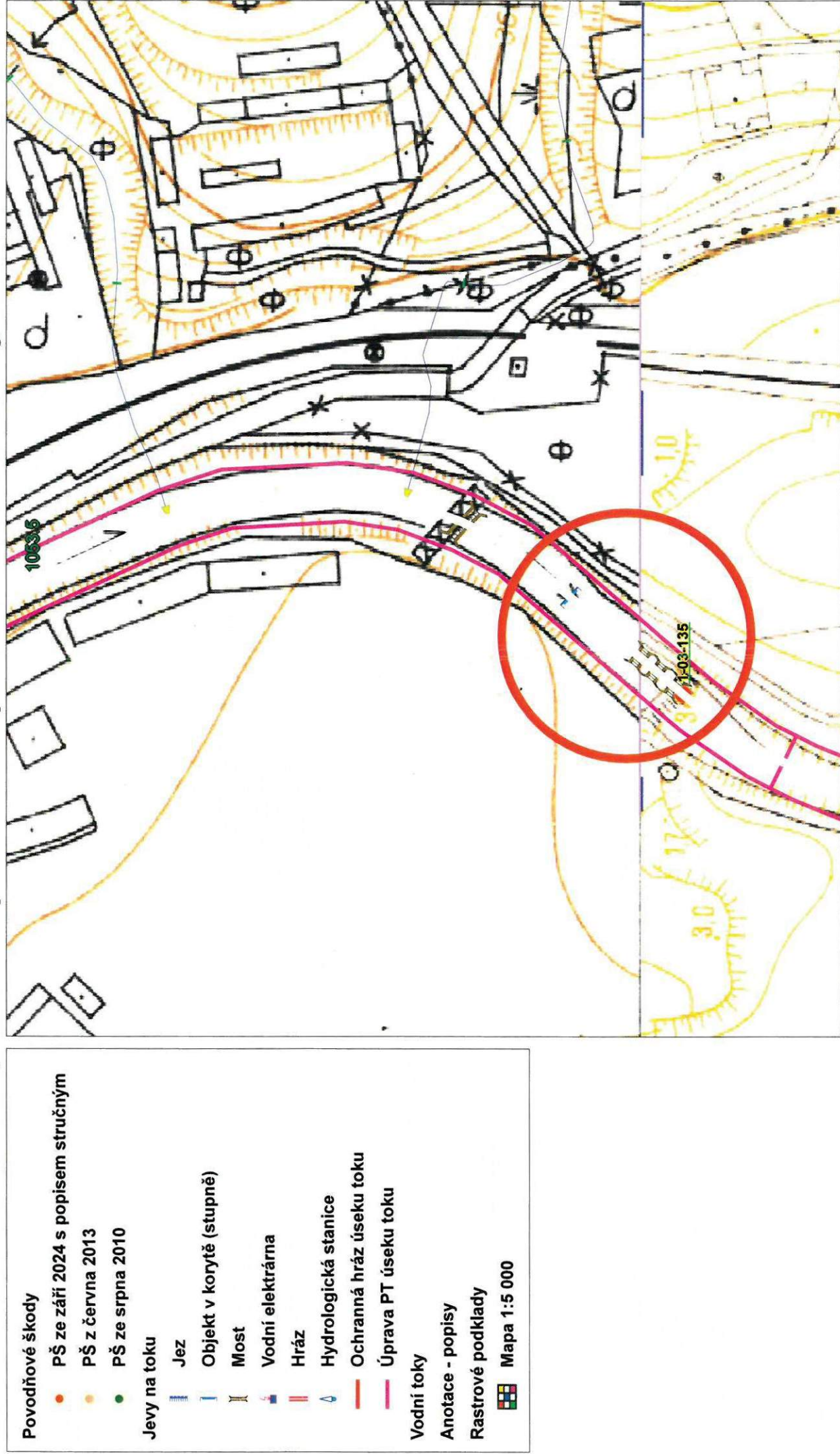
Přílohy dle příkazu:

- fotodokumentace
- nákres, situace
- potvrzení o SPA *
- potvrzení o nánosech *
- další *

Celkový odhad nákladů na realizaci opatření zaokrouhleno na celé tis. Kč

180

Povodí Labe, státní podnik - povodňové škody září 2024



PŘÍLOHA PROTOKOLU Č.

1-03-135

NÁNOS

MNOŽSTVÍ NÁNOSŮ 20 x 10 x 0,25 30m³
DRUH SEDIMENTU KAMENITÝ / ŠTĚRKOPÍSEK / BAHNO /
POD VODOU / NAD VODOU / ČIŠTĚNÍ KORYTA OPEVNĚNÉHO DO 0,3m HL.
ZPŮSOB TĚŽENÍ bagr
VYSÁKNOUT VE VZDÁLENOSTI / NEVYSÁKNOUT
DOPRAVA LODÍ / AUTEM
PŘÍJEZD
ODVOZNÁ VZDÁLENOST 500m
POPLATEK Hostinné KRPA

Příloha k protokolu č.

1-03-135

Potvrzení o výskytu nánosů v korytech vodních toků na území ve správní působnosti obce

Níže uvedený zástupce obce

Dagmar Salánková / -starostka

potvrzuje, že nánosy v korytě, zaevidované do povodňových škod ve správním území obce na vodním toku

Labe

který je ve správě Povodí Labe, státní podnik,

vznikly v důsledku povodně z 2. 10. 2024

Datum:

2. 10. 24

za

město Hostinné /

Dagmar Salánková /

Jméno a příjmení

[Podpis]

podpis

Číslo protokolu: 1-03-135

IDVT:10100002 - Labe řKM 1053,200 - 1053,300



M. Raková

předseda komise: Ing. Miroslava Raková